



Bioénergie

Appareil de mesure en ligne BLO à humimètre

pour la détermination continue de la teneur en eau des copeaux de bois et d'autres matériaux

Emplacements de mesure pour capteurs externes : convoyeur à vis, canal d'alimentation ou bunker



Appareil de mesure en ligne BLO à humimètre

Système de mesure entièrement calibré avec divers capteurs externes. Pour un contrôle optimal des sèche-linges, chaudières et autres équipements en termes de teneur en eau et de température.



Unité d'évaluation de l'humimètre BLO

- Alimentation : 24 VDC (en option 100-240 CAC)
- Résolution : 0,1 % de teneur en eau
- Capteur de copeaux de bois : plage de mesure de 10 à 55 % de teneur en eau
- Capteur universel : plage de mesure de 2 à 60 % de teneur en eau
- Plage de mesure de température : -10°C à +60°C
- Plage de température pour la détermination de la teneur en eau : 0 à +40°C
- Sorties analogiques : 4-20 mA pour l'humidité et la température
- Système entièrement calibré (avec capteurs standards)
- Compensation automatique de la température
- Câbles de connexion pour capteurs et sorties analogiques
- Dimensions : 250 mm x 185 mm x 75 mm
- Poids : 1,10 kg
- Dispositif de montage pour le montage mural
- Accessoires optionnels : module d'interface de données Ethernet, module d'interface série RS232, contacts relais, logiciel d'acquisition de données PC, bloc test pour vérifier l'étalonnage des capteurs



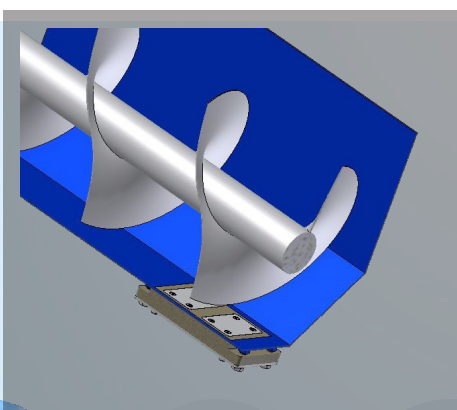
Détermination en ligne de la teneur en eau :

Avec l' *appareil de mesure* à humimètre BLO Oline, une détermination continue de la température et de la teneur en eau des copeaux de bois et d'autres matériaux est très facile à réaliser. Le système de mesure peut également être facilement intégré dans les systèmes existants. La teneur en eau et la température sont affichées en temps réel sur un écran intégré et via diverses interfaces. Cela vous permet de contrôler de manière optimale votre séchoir, votre chaudière ou votre système en termes de teneur en eau.

La connexion à un contrôleur peut se faire via une sortie analogique de 4-20 mA, et d'autres interfaces sont également disponibles.

Les emplacements possibles d'installation sont, par exemple, le convoyeur à vis, le canal d'alimentation ou la paroi latérale du bunker.

Divers capteurs spécialement adaptés sont disponibles pour différents matériaux et emplacements d'installation. Le logiciel PC optionnel, associé à l'interface Ethernet, permet le stockage, l'évaluation et l'exportation des données de mesure.



Climat & Environnement



Nourriture



Bioénergie



Matériel



Bâtiments



Papier / carton

GRUBATEC AG

Gewerbehäus Ergolz, Wölferstrasse 5

4414 Füllinsdorf

Téléphone : +41 (0)55 617 00 80

Fax : +41 (0)55 617 00 81

www.grubatec.ch

sales@grubatec.ch

Modifications techniques réservées. Les chiffres ne prennent pas en compte les modifications liées à la version.

Tous les produits sont disponibles sur : www.grubatec.ch