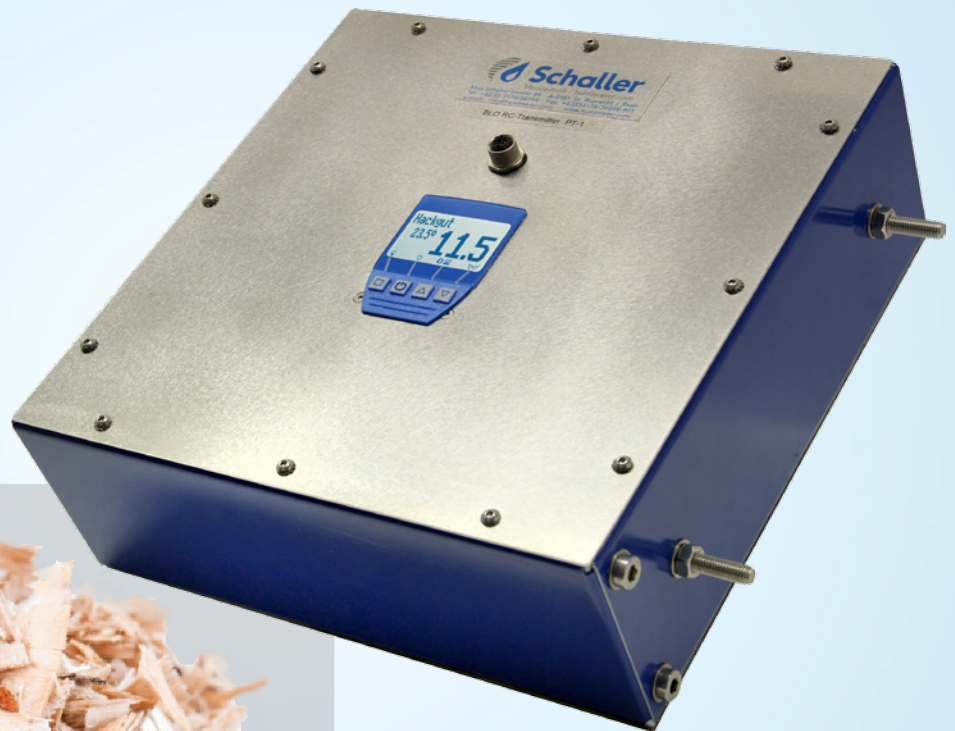




Bioénergie

Émetteur d'humidité BRC

Émetteur d'humidité en ligne pour la détermination de la teneur en eau des copeaux de bois secs, par exemple adapté aux usines de gazéification du bois



8,0°F | 6,16% | 456 kg/m³ | 27,3 td | 0,64 aw | 51,9% r.H. | 14,8% abs | 100,4 g/m³ | 0,9 m/s | 4,90 Ugl | 163 μm | 23,2°C | 78,8°F | 6,21% | 424 kg/



Émetteur d'humidité BRC

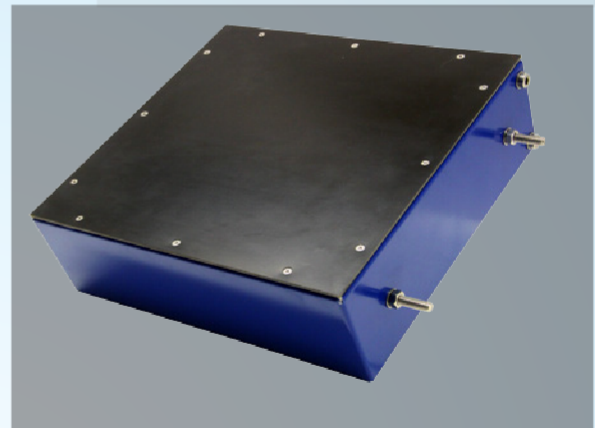
pour la détermination de la teneur en eau des copeaux de bois secs, pour une installation directe dans un bunker à copeaux ou dans le système de décharge des convoyeurs à plancher poussant



Détermination en ligne de la teneur en eau : Le transmetteur d'humidité BRC permet une détermination facile en ligne de la teneur en eau des copeaux de bois secs. L'émetteur BRC peut facilement être intégré dans des usines existantes et est également adapté à la mesure de matériaux grossiers (jusqu'à la classe P100 de copeaux de bois).

Cela permet un contrôle optimal d'un séchoir, d'une chaudière ou d'une centrale de gazéification de bois en fonction de la teneur en eau. Ainsi, l'efficacité de votre usine peut être augmentée, la consommation d'énergie pour le séchage peut être réduite, ce qui signifie généralement une augmentation de l'efficacité et la fabrication d'un produit de meilleure qualité.

La connexion à un système de contrôle peut être réalisée via la sortie analogique de 4 à 20 mA. Comme l'émetteur d'hydratation BRC est facilement calibré, l'installation peut être réalisée avec un minimum d'effort.

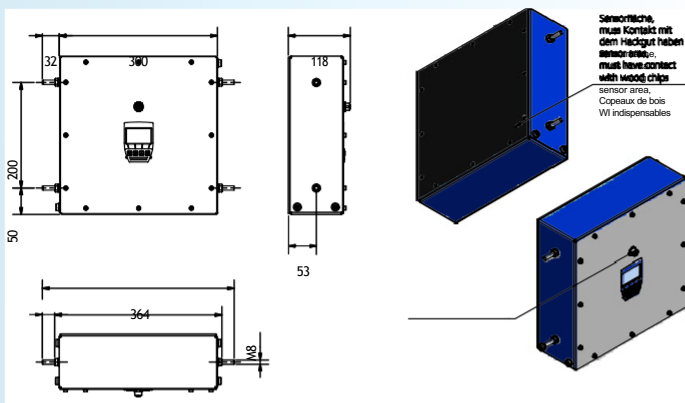


Caractéristiques

- Plage de mesure : 2 - 30 % d'eau (ce qui représente 2 - 43 % d'humidité du bois)
- Résolution 0,1 %
- Plage de température pour déterminer la teneur en eau : 0 à +50°C/32 à 122°F
- Compensation automatique de la température
- Pour les classes de copeaux de bois P16 à P100
- Le contact étroit du matériau avec la surface de mesure est essentiel
- Affichage illuminé
- Classe de protection : IP52
- Alimentation 24 VDC (15 à 29 VDC)
- Sorties analogiques 4-20 mA pour la teneur en eau

et optionnellement pour la température

- Dimensions : 364x300x118mm
- Poids : 3,7 kg



Climat /
Environnement



Aliments



Bioénergie



Matériel



Bâtiments



Papier / Tableau

GRUBATEC AG

Gewerbehau Ergolz, Wölferstrasse 5 4414 Füllinsdorf

Téléphone : +41 (0)55 617 00 80

www.grubatec.ch

sales@grubatec.ch

Tout changement technique est réservé. Les photos ne montrent pas les changements possibles apportés sur différents modèles.

Une large gamme d'autres instruments et capteurs externes se trouve à www.grubatec.ch

