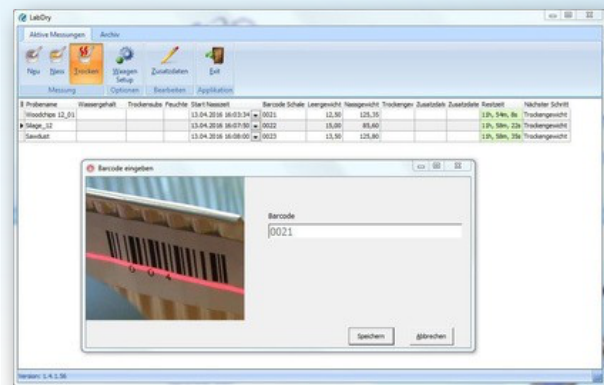


Matériel

LabDry

Systeme automatique de détermination de la teneur en eau basé sur Méthode standardisée ISO de pesée-séchage



0, 0 °F | 6, 16 % | 456 kg/m³ | - 27, 3 TD | 0, 64 aw | 51, 9 % R. H. | 14 %, 8 % abdos | 100, 4 g/m² | 09 m/ s | 4, 90 Ugl | 163 ans | 23, 2 °C | 78, 8°

Matériel

LabDry

Automatique Système à la Objectif de la
Teneur en eau selon la méthode standardisée
ISO de pesée-séchage



Procédure :

Lance le logiciel PC « LabDry » sur ton PC. Remplissez les plateaux en aluminium étiquetés avec un code-barres avec le matériau à mesurer. Avec le lecteur de codes-barres portatif USB, les plateaux d'échantillons peuvent être insérés dans le système de manière résistante aux confusions. L'équilibre analytique connecté au PC permet de charger le « poids humide » des échantillons dans le système de manière totalement automatique et sans erreurs de copie. Désormais, les échantillons sont séchés dans le four de séchage selon les normes jusqu'à atteindre une constance de poids. Après le temps de séchage spécifié, l'échantillon est de nouveau enregistré dans votre système via la balance analytique et le scanner de codes-barres, qui calculent et produisent automatiquement l'humidité du matériau. En utilisant des codes-barres et des lecteurs de codes-barres ainsi que des balances d'analyse avec une interface PC, il est possible d'écartier les erreurs de copie ou de lecture. Les résultats individuels des mesures sont stockés dans une base de données localement sur PC ou sur un serveur et peuvent être fournis avec des données supplémentaires telles que le fournisseur, le numéro de note de livraison, le numéro de lot ou similaires. Il existe aussi la possibilité d'une exportation Excel.



Avantage

- Détermination sûre de la teneur en eau à l'aide d'une balance étalonnée et d'une étuve de séchage
- Calcul automatique de la teneur en eau
- Archivage clair de toutes les données dans une base de données centrale
- Les erreurs de lecture, de saisie et de calcul sont évitées
- Presque tous les matériaux peuvent être mesurés selon la méthode de pesée-séchage conforme à la norme EN ISO

Contenu de la livraison :

- Logiciel LabDry pour PC, incluant logiciel d'évaluation et archivage des données (PC non inclus dans l'offre)
- Scanner de codes-barres avec interface USB
- 100 coupelles d'échantillons en aluminium de 0,7 litre, étiquetées par code-barres
- Seau et pelle en aluminium pour le prélèvement d'échantillons

Accessoires en option :

- Étuve de séchage 40 / 56 litres SANS ventilation pour 12 / 20 coupelles en aluminium
- Coupelles en aluminium
- Étuve de séchage 56 / 115 / 260 litres AVEC ventilation pour 20 / 42 / 90 coupelles en aluminium
- Balance de précision 1000 g / 0,01 g ; avec interface PC
- Balance de précision 3500 g / 0,01 g ; avec homologation, certificat d'étalonnage et interface PC
- Coupelles en aluminium avec code-barres : 0,7 / 2,2 litres



Climat & Environnement



Nourriture



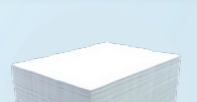
Bioénergie



Matériel



Bâtiments



Papier / carton

Grubatec AG

Wölferstrasse 5, CH 4414 Füllinsdorf

41 (0)556170080 , Fax +41 (0)556170081

sales@grubatec.ch, www.grubatec.ch