

Climat / Environnement

LF-TD-E Ethernet

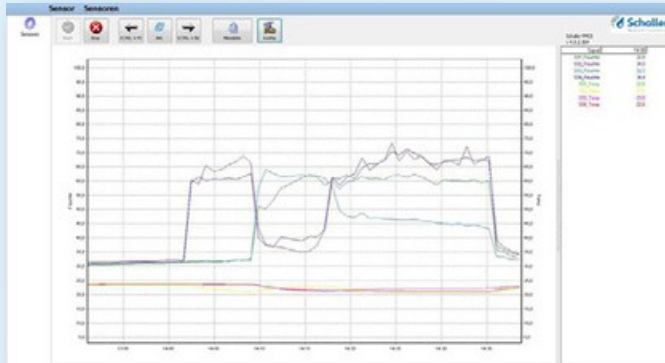
Transmetteurs d'humidité, d'humidité des matériaux et de température pour des températures allant de -20°C à +60°C avec interface Ethernet



8, 0 °F | 6, 16 % | 456 kg/m³ | - 27, 3 TD | 0, 64 aw | 51, 9 % R. H. | 14 %, 8 % abdos | 100, 4 g/m² | 09 m/ s | 4, 90 Ugl | 163 ans | 23, 2 °C | 78, 8°

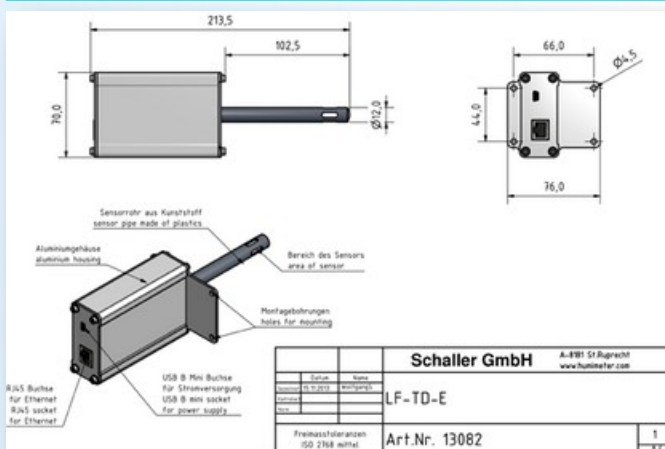
LF-TD-E Ethernet

Émetteur industriel robuste pour l'humidité, la température, le point de rosée et l'humidité absolue



Avantages :

- Facile à intégrer dans les réseaux existants
- Logiciels de collecte, gestion et analyse de données basés sur une base de données disponibles
- Longue durée de service grâce à une construction industrielle robuste
- Haute stabilité à long terme des capteurs intégrés



Données clés :

Plage de mesure :

- Humidité relative de 0 à 100 %
- Température : -20°C à +60°C

:

Étalonnage de la précision de l'interface Ethernet (RJ45) :

- Humidité relative de 10 à 90 % : ± 2,0 %
- Température +10 à +60°C : ± 0,3 °C

Températures de fonctionnement :

- Tête du capteur : -20°C à +60°C

- Électronique : -20°C à +60°C

Alimentation :

- 5 VDC via USB mini-B

Consommation d'énergie :

- Configuration

environ 300

mA :

- Matériau de la tête du capteur : plastique avec papier filtre

- Boîtier électronique du matériau : aluminium anodisé

- Degré de protection du boîtier électronique : IP 40

- Connexion électrique : USB mini-B

Accessoires optionnels :

- Alimentation électrique à brancher 5V USB-A

- PMSC

- Certificat d'étalonnage d'usine

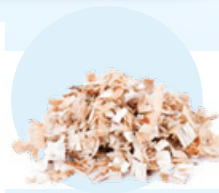
Gestion de la collecte de données basée sur une base de données et logiciels d'analyse



Climat &
Environnement



Nourriture



Bioénergie



Matériel



Bâtiments



Papier / carton