

## Matériel

### Humidimètres en cuir non destructifs

**LM5 humimètre** pour mesurer les produits en cuir fini

**LM6 humimètre** pour mesurer le cuir tout au long du processus de fabrication jusqu'au produit fini



# Matériel

## Humidimètres en cuir humimètre LM5 & LM6

Instruments de mesure portatifs non destructifs pour  
Détermination de la teneur en eau du cuir en quelques  
secondes



### Données clés :

- Mesure non destructive sans préparation d'échantillon
- Fonctionnement simple, résultat de mesure en secondes
- Plage de mesure LM5 : 3 % à 20 % d'humidité du cuir
- Plage de mesure LM6 : 3 % à 65 % d'humidité du cuir
- Résolution : 0,1 %
- Mesure de la profondeur : 5 mm
- Épaisseur minimale du matériau : 10 mm
- Plage de température de fonctionnement : 0 à +40°C
- Compensation automatique de la température
- Mémoire de valeurs mesurées manuellement pour jusqu'à 10 000 valeurs
- Calcul automatique de la valeur moyenne
- Affichage LC éclairé à grande surface
- Champ de distribution : *humimètre LM5 ou LM6 avec protection en caoutchouc, boîte en bois, plaque d'essai et batteries*
- Optionnel : *module d'interface de données USB humimétrique avec logiciel LogMemorizer PC sur clé USB incluant câble USB pour PC, imprimante thermique portable*

### Procédure de mesure et fonctionnement :

Après avoir sélectionné la courbe caractéristique correcte (selon la densité du cuir), l'humimètre cuir LM5 ou LM6 est placé sur une pile de peaux en cuir d'au moins 10 mm d'épaisseur (par exemple sur le pont) et pressé fermement. L'humidité et la température absolues du cuir peuvent être détectées immédiatement sur l'écran. Le cuir n'est pas endommagé par le processus de mesure. En prenant plusieurs mesures à différents moments, la teneur moyenne en eau peut être déterminée en quelques secondes.

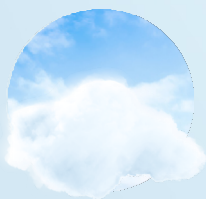
Profitez de la méthode de mesure non destructive et optimisez les coûts de séchage ainsi que les temps d'entretien grâce à la détection rapide de toute fluctuation ou tache d'humidité.

Les valeurs mesurées peuvent être stockées sur l'appareil et complétées par des informations telles que les numéros de lot. Avec l'interface USB optionnelle, les données de mesure peuvent être transférées sur un PC et archivées, évaluées, exportées ou imprimées à l'aide du logiciel LogMemorializer® PC.

### Organisme accrédité de tests :

En 2016, un laboratoire d'essais accrédité a été mis en place et répond aux exigences de la norme mondiale valide EN ISO/IEC 17025:2005. De plus, le laboratoire a été certifié pour la détermination de la teneur en eau conformément à la norme EN ISO 4684 : « Cuir - Tests chimiques - Détermination des substances volatiles ».

Les exigences nécessaires pour obtenir et maintenir l'accréditation garantissent le plus haut niveau de qualité



Climat &  
Environnement



Nourriture



Bioénergie



Matériel



Bâtiments



Papier / carton

GRUBATEC AG

Gewerbehaus Ergolz, Wölferstrasse 5 4414

Füllinsdorf

Telefon: +41 (0)55 617 00 80

[www.grubatec.ch](http://www.grubatec.ch)

[sales@grubatec.ch](mailto:sales@grubatec.ch)

Modifications techniques réservées. Les chiffres ne prennent pas en compte les modifications liées à la version.

Tous les produits sont disponibles sur : [www.grubatec.ch](http://www.grubatec.ch)