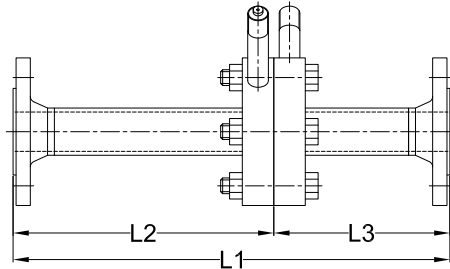


**Form E  
zum Einschweissen**



**Form F  
mit Flanschen**

Messstrecken sind Ringkammer-Normblenden mit fest angebauten Rohr­stücken für die Einlauf- und Auslaufseite. Diese werden ausgeführt für den Nennweitenbereich DN15...DN40.

	<b>TECHNISCHE SPEZIFIKATIONEN:</b>
Betriebsart:	Wirkdruckgeber
Messstoff:	Flüssigkeiten, Gase und Dämpfe
Messinstrument:	Messblende
Messeinheit:	Volumenstrom
Max. Temperatur:	380 °C

	<b>PHYSISCH:</b>
Aufbau:	Normblende mit zweiteiligem Fassungsring Werkstoff Stahl St37
Blendenscheiben:	Auswechselbar, Werkstoff Edelstahl 1.4301
Baulänge:	Siehe Tabelle
Wirkdruckanschlüsse:	G1/2A, 100 mm lang, Stahl St35.8
Druckstufen:	PN100

Typ	Nennweite	L1 mm	L2 mm	L3 mm	Art. Nr.
<b>Form E zum Einschweissen</b>					
MBS15	DN 15	550	380	170	6350
MBS20	DN 20	700	500	200	6351
MBS25	DN 25	900	650	250	6352
MBS32	DN 32	1100	800	300	6353
MBS40	DN 40	1300	1000	300	6354
<b>Form F mit Flanschen bis PN 100</b>					
MBS15	DN 15	550	380	170	6360
MBS20	DN 20	700	500	200	6361
MBS25	DN 25	900	650	250	6362
MBS32	DN 32	1100	800	300	6363
MBS40	DN 40	1300	1000	300	6364

## ZUBEHÖR

### Blendenberechnung ohne Lieferauftrag

<b>Absperrventile MAV</b> , PN100, Werkstoff C22 Eingang G1/2A mit Flansch und Gegenflansch, Ausgang 12 mm Ermeto-Verschraubung	<b>63005</b>
<b>Kugelkondensatgefäß MS</b> , PN100, Werkstoff C22 Volumen ca. 90 cm <sup>3</sup> , Eingang G1/2A mit Flansch und Gegenflansch, Ausgang G1/2A	<b>63007</b>