

FORMER PFT22



Émetteur de mesure PFT22K
en tant que capteur de canal



Émetteur de mesure PFT22A
en tant que capteur externe



Émetteur PFT22R utilisé comme capteur
d'ambiance avec 2 sorties 0...10 V
allée



Émetteur PFT22R utilisé comme capteur
d'ambiance avec 2 sorties 4...20 mA

Disponible en version pour conduit, pièce ou extérieur.

Transmission du signal numérique du capteur à l'électronique d'analyse.

Paramètres d'étalonnage stockés sur la puce du capteur

Interchangeabilité des capteurs sans recalibrage

Plage de fonctionnement : humidité relative 0...100 %

Plage de températures de fonctionnement : -40...0...+120 °C

Temps de réponse : quelques secondes

4 plages de température calibrées sélectionnables via des commutateurs DIP :

-40...0...+120 °C 0...100 °C

-30...0...+70 °C 0...50 °C

Transmetteurs combinés d'humidité et de température disponibles en trois versions : capteurs de gaine, capteurs extérieurs ou capteurs d'ambiance. Les signaux de sortie sont soit de 0 à 10 V en technologie à trois fils, soit de 4 à 20 mA en technologie à deux fils.

SPÉCIFICATIONS TECHNIQUES :

Mode de fonctionnement :	Mode de mesure
Moyen de mesure :	Température et humidité
Capteur :	Capteur monopuce pour l'humidité et la température avec affichage numérique mémoire de transmission du signal et d'étalonnage intégrée à la puce
Unité de mesure :	Température en °C ; humidité relative en %
Signal de sortie 1 :	température
Signal de sortie 2 :	Humidité relative

CARACTÉRISTIQUES DE TEMPÉRATURE :

Résolution :	14 bits
Temps de réponse :	Environ 20 secondes
Reproductibilité :	± 0,1 °C
Tolérance :	±0,5 °C à 25 °C ; ±2 °C à -40 °C ; ±3 °C à +120 °C ; tolérances plus strictes possibles
Plages de mesure :	-40...0...+120 °C ; -30...0...+70 °C ; 0...100 °C ; 0...50 °C
Sélection de la plage de mesure :	4 plages de mesure sélectionnables via commutateur DIP
Courbe caractéristique :	Linéaire

CARACTÉRISTIQUES D'HUMIDITÉ :

Résolution :	12 bits
Temps de réponse :	Environ 4 secondes (63 % du temps, air en mouvement doux)
Tolérance :	En général, < 1 % HR/an
Plage de mesure :	± 0,1 % HR 0 à 100 % d'humidité relative
Courbe caractéristique :	Linéaire (linéarisation numérique)

CARACTÉRISTIQUES PHYSIQUES :

Dimensions :	Voir le schéma
Tête de connexion :	plastique ABS
Raccordement électrique :	7 bornes de connexion
Capteur de canal	Tube du capteur : acier inoxydable, 11 mm de diamètre Indice de protection : IP 65 selon la norme EN 60529 Presse-étoupe : M16 x 1,5
capteur externe	Tube de capteur : tube de capteur à double paroi avec support mural Indice de protection : IP 65 selon la norme EN 60529 Presse-étoupe : M16x1,5
Capteur de pièce	Boîtier en plastique pour montage encastré sur boîte d'interrupteur ou montage mural en saillie

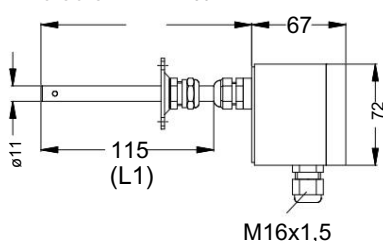
ÉLECTRONIQUE :

Tension d'alimentation :	15...30 Vcc ou 24 Vca en configuration à trois fils ; 13...30 Vcc en configuration à deux fils
Courant de sortie :	2 x 0...10 V en circuit triphasé ; 2 x 4...20 mA en technologie bifilaire

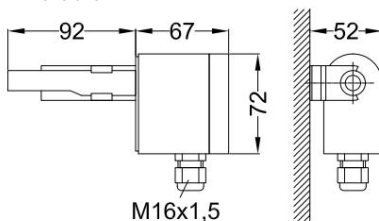
CONFORMITÉ :

CEM :	EN 61000-6-2, EN 61000-6-3, marquage CE
RoHS :	Conforme à la directive RoHS 2011/65/UE

Dimensions PFT 22K 150



Dimensions PFT 22A



Bride de montage MF-M90

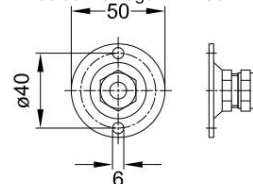


Schéma de connexion

2 x sortie de tension

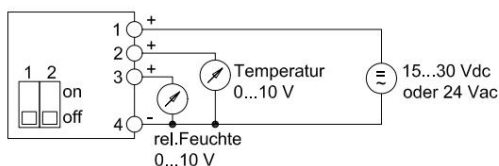
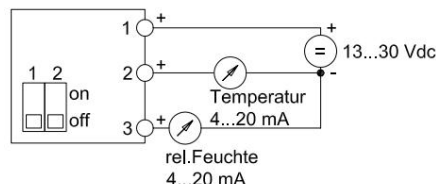


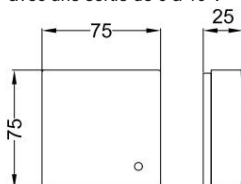
Schéma de connexion

2 x puissance de sortie



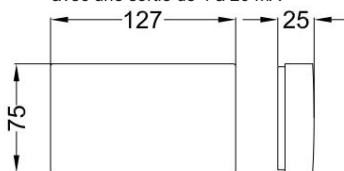
Dimensions PFT 22R

avec une sortie de 0 à 10 V



Dimensions PFT 22R

avec une sortie de 4 à 20 mA

plages de mesure de température sélectionnables
commutateurs DIP

Plage de mesure

1off 2off 1on

-40...0...+120 °C

2off 1off 2on

-30...0...+70 °C

1on 2on

0...100 °C

0...50 °C

Numéro d'article

Transmetteur d'humidité et de température PFT22K

en tant que capteur de canal

Plage de mesure de l'humidité : 0 à 100 % HR

Plages de mesure de température : -40...0...+120 °C, -30...0...+70 °C, 0...100 °C, 0...50 °C sélectionnables via commutateur DIP (réglables selon les spécifications du client !)

Boîtier : plastique ABS gris clair, indice de protection IP 65 selon la norme EN 60529, tube du capteur en acier inoxydable, accessoires : bride de montage

Sorties : 2 x 0...10 V, technologie à trois fils

Tension d'alimentation : 15...30 Vcc ou 24 Vca ; Sorties : 2 x 4...

7290

20 mA, technologie à deux fils

Tension d'alimentation : 13...30 Vcc Transmetteur

7291

d'humidité et de température PFT22A

en tant que capteur externe

Plage de mesure de l'humidité : 0 à 100 % HR

Plages de mesure de température : -40...0...+120 °C, -30...0...+70 °C, 0...100 °C, 0...50 °C sélectionnables via commutateur DIP (réglables selon les spécifications du client !)

Boîtier : plastique ABS gris clair, indice de protection IP 65 selon la norme EN 60529, tube du capteur en acier inoxydable, accessoires : support mural

Sorties : 2 x 0...10 V, technologie à trois fils

Tension d'alimentation : 15...30 Vcc ou 24 Vca ; Sorties : 2 x 4...

7292

20 mA, technologie à deux fils

Tension d'alimentation : 13...30 Vcc Transmetteur

7293

d'humidité et de température PFT22R

en tant que capteur spatial

Plage de mesure de l'humidité : 0 à 100 % HR

Plages de mesure de température : -40...0...+120 °C, -30...0...+70 °C, 0...100 °C, 0...50 °C sélectionnables via commutateur DIP (réglables selon les spécifications du client !)

Sorties : 2 x 0...10 V, technologie à trois fils

Tension d'alimentation : 15...30 Vcc ou 24 Vca, Boîtier : Plastique 72 x 72 mm, pour montage mural ou sur boîte d'encastrement

7294

Sorties : 2 x 4...20 mA, technologie à deux fils

Tension d'alimentation : 13...30 Vcc, Boîtier : Plastique 127 x 75 mm, pour montage mural ou sur boîte d'encastrement

7295

SURTAXE

Capteur de remplacement enfichable, pré-calibré. Capteur

72190

de remplacement à tolérance réduite : supplément applicable.

72191

Longueur spéciale L1 : spécifications client requises !

72192

72193