



Émetteur de mesure PFT22K
en tant que capteur de canal



Émetteur de mesure PFT22A
en tant que capteur externe



Émetteur PFT22R
Capteur d'ambiance avec 2 sorties 0...10 V



Émetteur PFT22R utilisé comme capteur
d'ambiance avec 2 sorties 4...20 mA

Transmission du signal numérique du capteur à l'électronique d'évaluation
Paramètres d'étalonnage stockés sur la puce du capteur
Interchangeabilité des capteurs sans recalibrage
Sortie analogique commutable en température de point de rosée, humidité absolue,
température humide ou enthalpie

Le transmetteur PFT25 utilise le calcul numérique pour générer les quantités suivantes fréquemment utilisées dans la technologie de climatisation : humidité relative, température du point de rosée, humidité absolue, température du bulbe humide et enthalpie, à partir des quantités directement mesurées de température et d'humidité relative.

L'appareil possède deux sorties analogiques. La sortie 1 fournit le signal de température, et un commutateur DIP à 2 pôles permet d'assigner quatre des variables mesurées mentionnées précédemment à la sortie 2. Toutes les valeurs mesurées et calculées sont affichées avec une résolution de 12 bits. Une pression atmosphérique moyenne de 1 000 hPa est utilisée pour les calculs. Pour une précision maximale, l'altitude locale ou la pression atmosphérique moyenne doit être spécifiée.

SPÉCIFICATIONS TECHNIQUES :

Mode de fonctionnement :	Mode de mesure
Moyen de mesure :	Température et humidité
Capteur :	Capteur monopuce d'humidité et de température avec transmission de signal numérique et mémoire d'étalonnage intégrée
Unité de mesure :	Température en °C ; humidité relative en %
Signal de sortie 1 :	température
Signal de sortie 2 :	Humidité relative, point de rosée, température du thermomètre mouillé, Enthalpie ; (Domaine particulier - Humidité absolue)

SORTIE 1 : TEMPÉRATURE

Résolution :	14 bits
Temps de réponse :	Environ 20 secondes
Reproductibilité :	± 0,1 °C
Tolérance :	±0,5 °C à 25 °C ; ±2 °C à -40 °C ; ±3 °C à +120 °C ; tolérances plus strictes possibles
Plage de mesure :	-30...+50 °C
Courbe caractéristique :	Linéaire

SORTIE 2 : SÉLECTIONNABLE

Résolution :	12 bits
Temps de réponse :	Environ 4 secondes (63 % du temps, air en mouvement doux)
Reproductibilité :	En général, < 1 % HR/an
Tolérance :	± 0,1 % HR
Plage de mesure :	Température : T = -30...+50°C, 0...50°C, 0...100°C ; Humidité relative : HR = 0...100 % ; Température du point de rosée : td = -30...+50°C ; Température du bulbe humide : tf = -30...+50°C ; Enthalpie : E = 0...200 kJ/kg ; Humidité absolue : αF = 0...50 g/kg
Sélection de la plage de mesure :	4 paramètres de mesure sélectionnables via commutateur DIP
Courbe caractéristique :	Linéaire (linéarisation numérique)

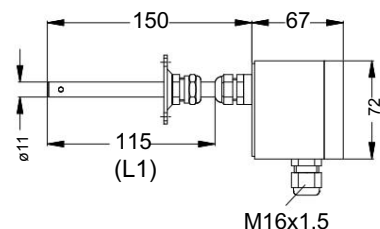
CARACTÉRISTIQUES PHYSIQUES :

Dimensions :	Voir le schéma
Tête de connexion :	plastique ABS
Raccordement électrique :	7 bornes de connexion
Capteur de canal	Tube du capteur : acier inoxydable, 11 mm de diamètre Indice de protection : IP 65 selon la norme EN 60529 Presse-étoupe : M16 x 1,5
capteur externe	Tube de capteur : tube de capteur à double paroi avec support mural Indice de protection : IP 65 selon la norme EN 60529 Presse-étoupe : M16x1,5
Capteur de pièce	Boîtier en plastique pour montage sur une surface affleurante Boîtier d'interrupteur ou montage mural en surface

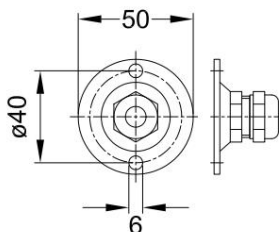
ÉLECTRONIQUE :

Tension d'alimentation :	15...30 Vcc ou 24 Vca en configuration à trois fils ; 13...30 Vcc en configuration à deux fils
Courant de sortie :	2 x 0...10 V en circuit triphasé ; 2 x 4...20 mA en technologie bifilaire

Dimensions PFT25K



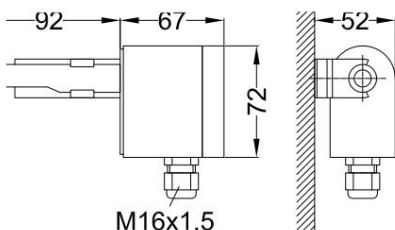
Bride de montage MF-M90 sortie 2 - tailles sélectionnables



Commutateur
DIP 1off 2off
1on 2off 1off
2on 1on 2on

Sortie
Humidité relative : 0 à 100 % ;
point de rosée : -30 à +50 °C
Température humide : -30...0...+50 °C ; enthalpie :
0...200 kJ/kg

Dimensions PFT25A



Dimensions PFT25R

avec une sortie de 0 à 10 V

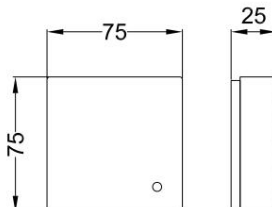
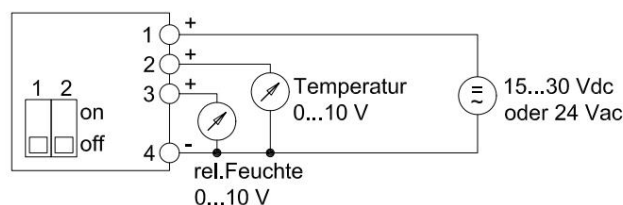


Schéma de connexion

2 x sortie de tension



Dimensions du PFT5R avec sortie 4...20 mA

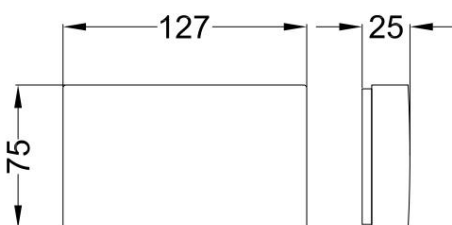
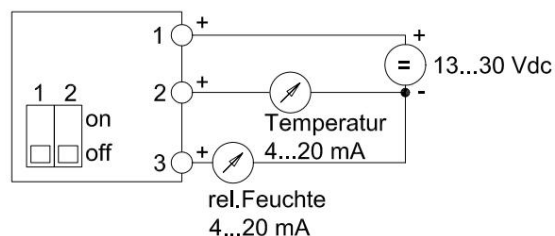


Schéma de connexion

2 x puissance de sortie



Numéro d'article

Transmetteur d'humidité et de température PFT25K Sortie

en tant que capteur de canal

Sortie 1 : Température -30...0...+50 °C

Sortie 2 : Configuration selon **les spécifications du client requise !**

Boîtier : plastique ABS gris clair, indice de protection IP 65 selon la norme EN 60529, tube du capteur en acier inoxydable

Accessoires : Bride de montage

Sorties : 2 x 0...10 V, technologie à trois fils

Tension d'alimentation : 15...30 Vcc ou 24 Vca ; Sorties :

7390

2 x 4...20 mA, technologie à deux fils

Tension d'alimentation : 13...30 Vcc

7391

Transmetteur d'humidité et de température PFT25A

en tant que capteur externe

Sortie 1 : Température -30...0...+50 °C

Sortie 2 : Configuration selon **les spécifications du client requise !**

Boîtier : plastique ABS gris clair, indice de protection IP 65 selon la norme EN 60529, tube du capteur en acier inoxydable

Accessoires : Support mural

Sorties : 2 x 0...10 V, technologie à trois fils

Tension d'alimentation : 15...30 Vcc ou 24 Vca ; Sorties :

7392

2 x 4...20 mA, technologie à deux fils

Tension d'alimentation : 13...30 Vcc

7393

Transmetteur d'humidité et de température PFT25R

en tant que capteur spatial

Sortie 1 : Température -30...0...+50 °C

Sortie 2 : Configuration selon **les spécifications du client requise !**

Sorties : 2 x 0...10 V, technologie à trois fils

Tension d'alimentation : 15...30 Vcc ou 24 Vca

Boîtier : Plastique 72 x 72 mm

7394

Sorties : 2 x 4...20 mA, technologie à deux fils

Tension d'alimentation : 13...30 Vcc

Boîtier : plastique 127 x 75 mm

7395

Longueur spéciale

Spécifications du client requises !

72193

L1. Affectation spéciale des variables mesurées à la sortie 2.

7399

Les sorties 1 et 2 doivent être spécifiées par le client lors de la commande !