



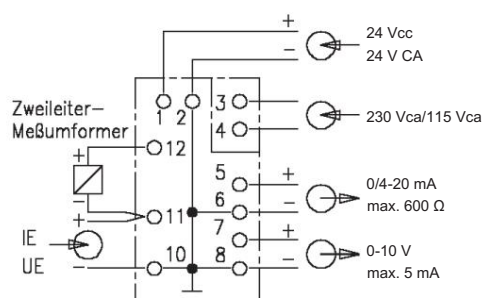
Convertisseur pour adapter différents signaux d'unité

Tension d'alimentation pour émetteur à deux fils

Boîtier en plastique pour montage sur rail profilé standard de 35 mm selon la norme EN 50022

Convertisseur de signaux standard. Alimentation intégrée pour émetteur à deux fils. Fournit simultanément un signal de tension (0-10 V) et un signal de courant (0/4-20 mA) en sortie. Les deux signaux de sortie sont référencés à la borne négative commune.

Schéma de connexion

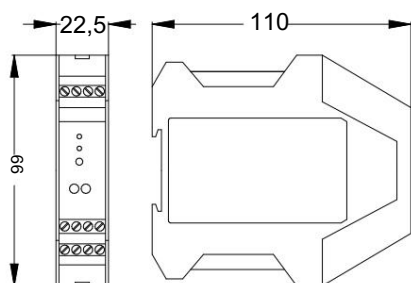


LIMITE D'ERREUR : ±
Tolérance: 0,2 % ±
Dérive de température : 0,2 % / 10 K

SPÉCIFICATIONS TECHNIQUES :
Mode de fonctionnement : Modes de
Entrée: mesure : 0/0,2...1 V, 0/2...10 V, 0/4...20
Tension d'alimentation : mA, environ 18 Vcc, non stabilisé, plage de
Paramètres: mesure max. 25 mA réglable via potentiomètre.

PHYSIQUE:
Publicité: Voyant de fonctionnement vert, voyant de surcharge ou de défaillance du capteur
Logement: rouge. Boîtier en polyamide gris, pour montage sur rail profilé standard de 35 mm
selon la norme EN
Dimensions: 50022. Dimensions : 22,5 x 99 x 110 mm (L x H x P).
Classe de protection : Indice de protection IP 20
Relations: selon la norme EN 60529, bornes à vis
Température ambiante : jusqu'à 2,5
Humidité : mm², -10..50 °C, 0..85 %, sans
relative : Poids : condensation, env. 160 g

Dimensions de la série 225



ÉLECTRONIQUE:
Tension d'alimentation : 230 Vca/115 Vca via transformateur intégré ou 24 Vca ou 24 Vcc, env. 1,5 VA,
Consommation électrique : ø de 2 mm
Test des prises : pour la mesure du courant de sortie, résistance interne maximale de
l'ampèremètre : 10 Ω
Tension de sortie : Courant 0...10 V, protection contre les courts-circuits, 5
de sortie : Courant mA max. ; 0/4...20 mA, charge max. 600
de sortie max. : Ω, environ 25 mA en cas de surcharge ou de défaillance du capteur, indiqué
par une LED rouge.

CONFORMITÉ:
CEM : EN 61000-6-2, EN 61000-6-3, marquage CE
RoHS : Conforme à la directive RoHS 2011/65/UE

Numéro d'article

Convertisseur d'alimentation et de signal d'entrée

5525

ST225 : **Spécifications du client requises !**

Tension d'alimentation : env. 18 Vcc, non régulée.

Sorties : 0...10 V et 0/4...20 mA. Tension

d'alimentation : 230/115 Vca, 24 Vca ou 24 Vcc