



Transducteurs pour connexion à des capteurs Pt100, mV ou

Émetteur à distance de la Résistance

Le point de départ et la plage de mesure des transmetteurs peuvent être réglés en façade via des potentiomètres.

Boîtier en plastique pour montage sur rail profilé standard de 35 mm selon la norme EN 50022

Pour le raccordement à des capteurs Pt100, des capteurs mV ou des transducteurs de résistance distants. Un signal de tension de 0 à 10 V et un signal de courant de 0/4 à 20 mA sont disponibles simultanément en sortie. Les deux signaux de sortie sont référencés à la borne négative commune.

Schéma de connexion WT225

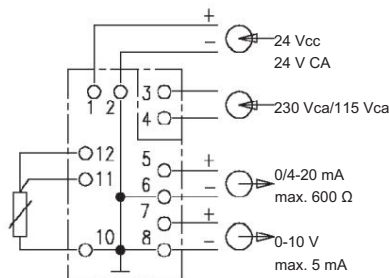
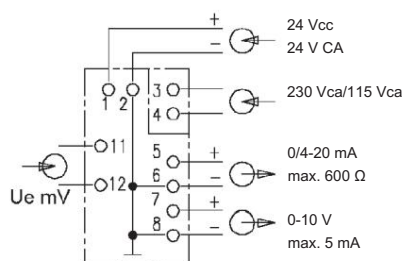
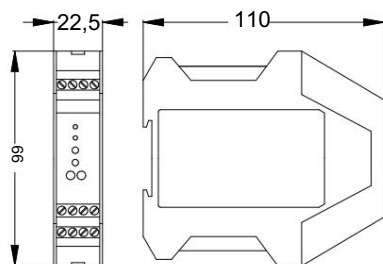


Schéma de connexion VT225



Dimensions de la série 225



**LIMITE D'ERREUR : ±**  
 Tolérance : 0,2 % ±  
 Dérive de température : 0,2 % / 10 K

**SPÉCIFICATIONS TECHNIQUES :** Mode de mesure  
 Mode de fonctionnement : Pt100 en connexion  
 Entrée : à trois fils, mV ou résistance ; minimum 20 °C, maximum 400 °C à VT  
 Mesure de l'étendue : 225 ; minimum 0...10 mV ; -50, -30, 0, +30, +50, +100 °C ; linéaire en température,  
 Début de la mesure : linéaire en tension ; le début et la plage de  
 Courbe caractéristique : mesure sont réglables en façade via un potentiomètre.  
 Paramètres :

**CARACTÉRISTIQUES**

**Publicité :** **PHYSIQUES :** Voyant de fonctionnement vert, témoin de surcharge ou de défaillance du capteur rouge. Polyamide gris, pour montage sur rail profilé standard de 35 mm selon la norme EN 50022.  
**Logement :**  
 Dimensions : 22,5 × 99 × 110 mm (L × H × P)  
 Classe de protection : Indice de protection IP 20  
 selon la norme EN 60529, bornes à vis jusqu'à 2,5  
 Connexions : Température ambiante : mm<sup>2</sup>, -10...50 °C, 0...85 %, sans  
 Humidité relative : Humidité relative, env. 160 g

**ÉLECTRONIQUE :**

**Tension d'alimentation :** Alimentation 230 Vca/115 Vca via transformateur intégré ou 24 Vca ou 24 Vcc, env. 1,5 VA, sonde de 2  
**Consommation électrique :**  
**Test des prises :** mm de diamètre pour la mesure du courant de sortie, résistance interne de l'ampèremètre max. 10 Ω, 0...10 V, protection contre les courts-circuits, max. 5 mA, 0/4...20 mA, charge max.  
**Tension de sortie : Courant de sortie : Courant de sortie max. :** 600 Ω, env. 25 mA en cas de surcharge ou de défaillance du capteur, indication par LED rouge

**CONFORMITÉ:**

**CEM :** EN 61000-6-2, EN 61000-6-3, marquage CE  
**RoHS :** Conforme à la directive RoHS 2011/65/UE

Numéro d'article

transmetteur de mesure WT225

5117

Entrée : Thermomètre à résistance Pt100 à trois fils. **Plage de mesure : À définir par le client.** Sorties : 0...10 V et 0/4...20 mA, réponse linéaire en température. Tension d'alimentation : 230/115 Vca, 24 Vca ou 24 Vcc

transmetteur de mesure VT225

5118

Entrée : Tension à partir de 10 mV, **Plage de mesure : Spécifications du client requises !**  
 Sorties : 0...10 V et 0/4...20 mA, tension d'alimentation : 230/115 Vca, 24 Vca ou 24 Vcc

transmetteur de mesure WF225

5119

Entrée : Résistance, **plage de mesure : Spécifications du client requises !**  
 Sorties : 0...10 V et 0/4...20 mA, tension d'alimentation : 230/115 Vca, 24 Vca ou 24 Vcc