

## Capteur de pression différentielle avec plages de mesure sélectionnables DS85-P



instrument de mesure électromécanique de membrane

Plages de mesure de 0 à 50 Pa (0,5 mbar) à 0 à 6 000 Pa (60 mbar). 4 plages de mesure calibrées sélectionnables par commutateurs DIP.

Sortie analogique 0...10 V ;

Boîtier plastique compact ; Indice de protection IP 65 ; Tension d'alimentation 15...30 Vcc ou 24 Vca

Capteur pour la mesure de faibles pressions différentielles de gaz non agressifs, de préférence l'air. La plage de mesure, de 50 Pa à 6 000 Pa, est couverte par trois modèles ; pour chaque modèle, quatre plages de mesure calibrées sont sélectionnables par commutateurs DIP.

Protection contre les surcharges :  
 Pression statique :  
 Calibrage du point zéro :  
 Temps de réponse :

### PERFORMANCE :

0,2 bar  
 max. 0,2 bar.  
 Réglable par contact à lames, aucun étalonnage cyclique du point zéro requis. Immédiat.

Déviaton du point zéro :  
 Somme de la linéarité et de l'hystérésis :  
 Plage de mesure de la dérive thermique :

### LIMITES DE PRÉCISION / D'ERREUR :

limites d'erreur  
 Voir tableau.  
 Basé sur 4 plages de mesure dans 3 groupes de mesure

Mode de fonctionnement :  
 Moyen de mesure :  
 Capteur:  
 Unité de mesure :  
 Plus petite plage de mesure :  
 Plage de mesure maximale :  
 Plages de mesure :  
 Sélection de la plage de mesure :  
 Courbe caractéristique :  
 Température ambiante :  
 Température de stockage :

### SPÉCIFICATIONS TECHNIQUES :

Mode de mesure  
 Air ou gaz non agressifs Appareil de mesure électromécanique à membrane Pa 0...50 Pa (0,5 mbar)  
 mbar)  
 0...6000 Pa (60 mbar)  
 0...50 Pa (0,5 mbar), 0...200 Pa (2 mbar), 0...500 Pa (5 mbar), 0...1 000 Pa (10 mbar), 0...2 000 Pa (20 mbar), 0...4 000 Pa (40 mbar), 0...6 000 Pa (60 mbar)  
 Oui, via un commutateur DIP à 2 pôles.  
 Linéaire  
 -10...+50 °C  
 -25...+60 °C

Logement:  
 Dimensions:  
 Poids:  
 Classe de protection :  
 Raccordements électriques :  
 Raccordements sous pression :  
 Position d'utilisation :

### CARACTÉRISTIQUES

#### PHYSIQUES :

Ultramid ø 70 mm, profondeur  
 50 mm, env. 90 g, IP65 selon la norme EN 60529, câble à 3 conducteurs, code couleur, électronique protégée contre l'inversion de  
 polarité, embouts de tuyau ø 5 mm, verticaux, pression variable selon la position lors d'une rotation de 90°, env. 25 Pa

Tension d'alimentation :  
 Consommation électrique :  
 Sortie:

### ÉLECTRONIQUE : 15...

30 Vcc ou 24 Vca ± 15 % Environ 10 mA (à 24 Vcc)  
 Circuit triphasé 0...10 V

### CONFORMITÉ:

CEM : EN 61000-6-2, EN 61000-6-3, marquage CE  
 RoHS : Conforme à la directive RoHS 2011/65/UE

Types d'appareils	DS85P-200 DS85P-1000 DS85P-6000
Plages de mesure	
MB 1 :	0...200 Pa 0...1000 Pa 0...6000 Pa
MB 2 :	0...150 Pa 0...500 Pa 0...4000 Pa
MB 3 :	0...100 Pa 0...300 Pa 0...3000 Pa
MB 4 :	0...50 Pa 0...200 Pa 0...2000 Pa

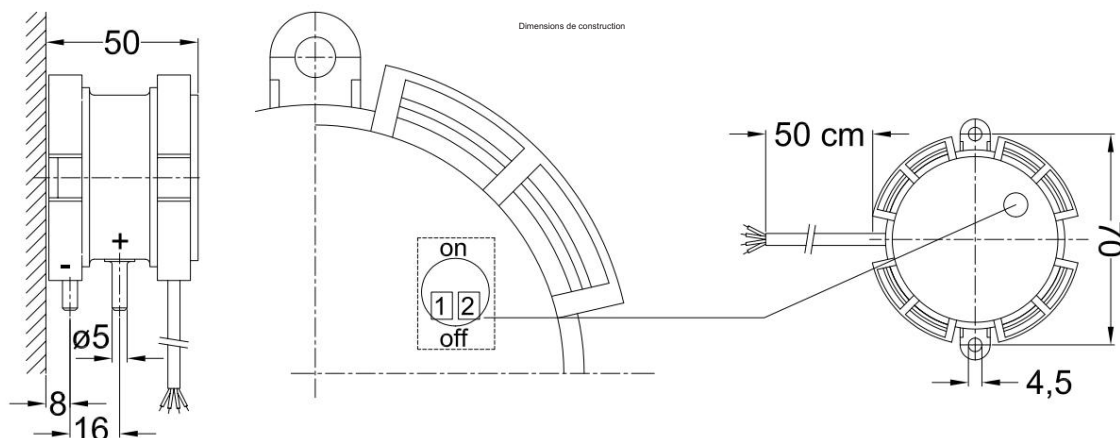
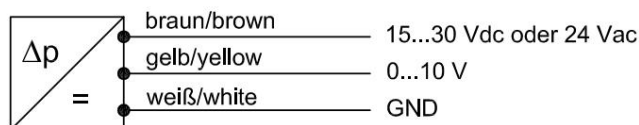


Schéma de connexion



Limites d'erreur (liées à la plage de mesure respective)

	déviaton du point zéro	Écart de la valeur finale	Écart de linéarité	résolution	Hystérèse
<b>DS85-P200</b>					
0...200 Pa	± 0,5%	± 0,5%	± 0,25%	0,1%	1%
0...150 Pa	± 0,75%	± 0,6 %	± 0,4 %	0,2%	0,7%
0...100 Pa	± 1%	± 0,7 %	± 0,5 %	0,2%	0,5%
0...50 Pa	± 2%	± 1%	± 1%	0,3%	0,5%
<b>DS85-P1000</b>					
0...1000 Pa	± 0,5 %	± 0,5 %	± 0,25 %	0,1 %	0,2%
0...500 Pa	± 0,7 %	± 0,7 %	± 0,5 %	0,2 %	0,2%
0...300 Pa	± 0,9%	± 0,9%	± 0,9 %	0,3%	0,2%
0...200 Pa	± 1%	± 1%	± 1,25 %	0,3%	0,2%
<b>DS85-P6000</b>					
0...6000 Pa	± 0,5 %	± 0,5 %	± 0,25 %	0,1 %	0,2%
0...4000 Pa	± 0,7 %	± 0,7 %	± 0,4 %	0,15 %	0,2%
0...3000 Pa	± 0,9%	± 0,9%	± 0,6 %	0,2 %	0,2%
0...2000 Pa	± 1%	± 1%	± 0,75 %	0,25 %	0,2%

Numéro d'article

Capteur de pression différentielle DS85P-200

2550

Sortie : 0...10 V, technologie à trois fils ;

Tension d'alimentation : 15...30 Vcc, 24 Vca

Plage de mesure : 0...200, 0...150, 0...100 et 0...50 Pa

Capteur de pression différentielle DS85P-1000

2551

Sortie : 0...10 V, technologie à trois fils

Tension d'alimentation : 15...30 Vcc, 24 Vca

Plage de mesure : 0...1000, 0...500, 0...300 et 0...200 Pa

Capteur de pression différentielle DS85P-6000

2552

Sortie : 0...10 V, technologie à trois fils

Tension d'alimentation : 15...30 Vcc, 24 Vca

Plage de mesure : 0...6000, 0...4000, 0...3000 et 0...2000 Pa

## ACCESSOIRES

Kit de montage M-DS avec vis de fixation, buse de prélèvement de pression et tuyau en plastique de 2 m (4 x 1,5 mm) 25110

## SURTAXE

Certificat de test

25108